



شرکت آذین فورج
(سهامی خاص)

1	فلنج اسلیپون چیست؟
2	انواع فلنج اسلیپون بر اساس سطح
4	ویژگی فلنج اسلیپون
4	کاربرد فلنج اسلیپون
4	نوع مواد ساخت
5	استاندارد فلنج اسلیپون
6	جدول مشخصات
6	جمع بندی
7	راه های ارتباطی با شرکت آذین فورج

فلنج اسلیپون چیست؟

فلنج اسلیپون یا به اصطلاح **فلنج اسلیپان (Slip On Flange)** یکی از انواع فلنج ها است که برای اتصال دو پایه یا لوله با هم استفاده می شود. این فلنج دارای انواع سطح داخلی همچون **سطح برآمده (RF) Raised Face**، **سطح صاف (FF) Flat Face** و **سطح رینگ جوینت (RTJ)** می باشد و به آسانی بر روی لوله قرار می گیرد و با استفاده از **رول بولت (Roll bolt)** به لوله بسته می شود. فلنج اسلیپ آن به دلیل سادگی ساختار و نصب، هزینه کمتری نسبت به سایر انواع فلنج ها دارد و برای اتصالات با فشار کمتر مناسب است. در سیستم های لوله کشی یا تجهیزات صنعتی، فلنج اسلیپون برای اتصال و جداکنندگی سریع و آسان استفاده می شود.

(سهامی خاص)



SALES@AZINFORGE.COM
WEBSITE@AZINFORGE.COM
COMMERCIAL@AZINFORGE.COM
OFFICE ; (+98) 5837217741-2
SALES : (+98) 5837217753-5

WWW.AZINFORGE.COM

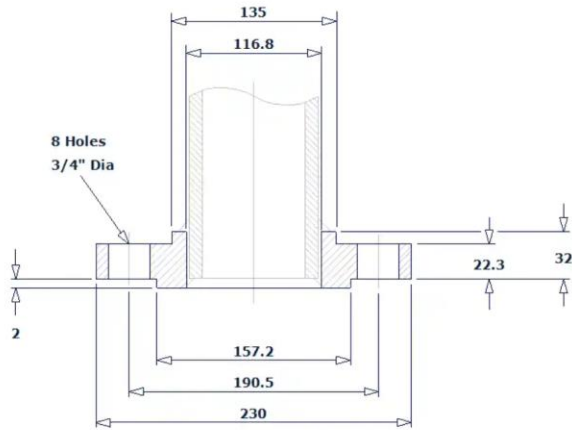
انواع فلنج اسلیون براساس سطح

1. فلنج سطح برآمده (**Raised Face Flange**): دارای یک سطح دیسک با یک حلقه بالا است که برای ایجاد یک اتصال محکم با واشر یا گسکت (**Gasket**) استفاده می شود. [بیشتر بخوانید](#)
2. فلنج رینگ جوینت (**Ring Type Joint Flange**): دارای یک سطح دیسک با یک حلقه مخصوص برای استفاده با یک رینگ مهره است که برای اتصال های فشار بالا و دمای بالا استفاده می شود. [بیشتر بخوانید](#)

(سهامی خاص)

4"NPS Slip-on Flange 150# RF

Flange WT = 5.9 kg
S/Bolts and Nuts = 1.59 kg

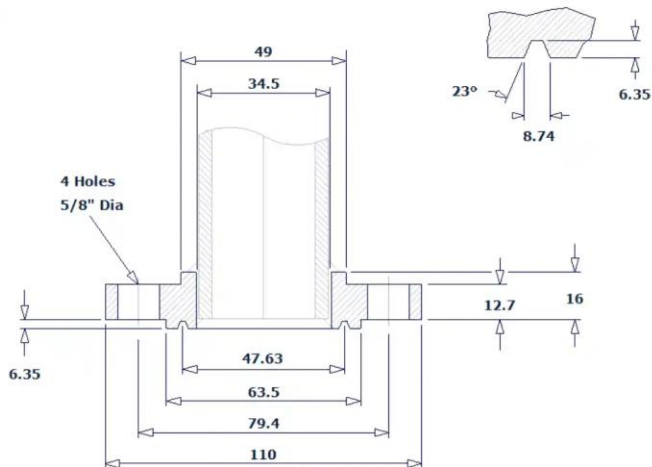


StudBolt Size : 5/8" UNC (or M16) x 90 Long

ASME B16.5-2017

1"NPS Slip-on Flange 150# RTJ

Flange WT = 0.9 kg
S/Bolts and Nuts = 0.54 kg



RTJ Ring No : 15
RTJ Distance Between Flgs : 4
StudBolt Size : 1/2" UNC (or M14) x 75 Long

ASME B16.5-2017

سپار پی درت
(سهامی خاص)

ویژگی فلنج اسلیپون

1. نصب آسان: فلنج اسلیپون به دلیل طراحی خاص خود، نصب آسانی دارد و نیازی به جوشکاری یا استفاده از بولت و مهره‌های زیاد ندارد.
2. جداکنندگی سریع: به دلیل عدم نیاز به بولت و مهره زیاد، جداکنندگی فلنج اسلیپ آن بسیار ساده و سریع است.
3. قابلیت تعویض: به دلیل نبودن جوش، فلنج اسلیپون قابلیت تعویض و جابجایی را دارد.
4. هزینه کمتر: به دلیل سادگی ساختار و نصب، فلنج اسلیپان هزینه کمتری نسبت به سایر انواع فلنج‌ها دارد.
5. مناسب برای فشار کم: به دلیل نبودن جوش و نیاز به استفاده از رولهای بولت، فلنج اسلیپان برای اتصالات با فشار کمتر مناسب است.
6. وزن (Weight): وزن فلنج اسلیپون مطابق استاندارد ASME B16.5 با توجه به اندازه و کلاس کاری از 0.8 کیلوگرم تا 608 کیلوگرم می‌باشد.

کاربرد فلنج اسلیپون

فلنج اسلیپان (SO) یک نوع فلنج است که از آن در اتصال لوله‌های فولادی سیستم پاپینگ استفاده می‌شود. این نوع فلنج به‌طور معمول برای اتصال لوله‌ها به تجهیزاتی مانند شیرآلات، بویلرها (boilers) یا مخازن استفاده می‌شود. همچنین فلنج اسلیپون به دلیل ساختار خاصی که دارد، در مواردی که نیاز به تعمیرات و یا جایگزینی قطعات است، بسیار مفید است. با استفاده از این فلنج، لوله‌ها بدون نیاز به جداسازی از یکدیگر، قابل تعویض و یا تعمیر هستند.

نوع مواد ساخت شرکت آذین فورج

فلنج اسلیپون از انواع مختلف مواد ساخته می‌شود، به ویژه بر اساس نیازهای محیطی و شرایط کاربردی. برخی از مواد معمول شامل موارد زیر می‌شوند: **(سهامی خاص)**

1. فولاد کربنی (Carbon Steel)

این یکی از معمول ترین مواد برای ساخت فلنج Slip On است. فولاد کربنی به دلیل مقاومت بالا در برابر فشار و حرارت، مقرون به صرفه بودن و قابلیت ساخت و تشکیل، برای بسیاری از کاربردها مناسب است.

2. فولاد ضد زنگ (Stainless Steel)

برای محیط‌هایی که با رطوبت، اسیدها یا شرایط زیست محیطی دیگر مواجه هستند، فلنج Slip On از فولاد ضد زنگ مانند فولاد ضد زنگ (۳۰۴ یا ۳۱۶) ساخته می‌شوند.

3. فولاد آلیاژی (Alloy Steel) :

برای شرایط خاصی مانند دمای بالا یا مقاومت بالا در برابر خوردگی، فلنج‌های SLIP ON از آلیاژهای خاصی مانند آلومینیم، تیتانیوم یا نیکل استیل ساخته می‌شوند.

استاندارد فلنج اسلیپون

فلنج Slip On بر اساس استانداردهای مختلفی ساخته می‌شود. برخی از معروفترین استانداردهای فلنج اسلیپون عبارتند از:

1. استاندارد: ASME

این استاندارد برای فلنج‌های SLIP ON با اندازه‌ها و فشارهای مختلف مشخصاتی را تعیین می‌کند. مثلاً **ASME B16.5** و **ASME 15.36** برای فلنج‌های اسلیپون با ابعاد و فشارهای مختلف استفاده می‌شود.

2. استاندارد: EN

استاندارد EN 1092-1 برای فلنج‌های اروپایی با ابعاد و فشارهای مشخص استفاده می‌شود. این استاندارد برای فلنج‌های اسلیپون با ابعاد متری و فشارهای **PN (Pressure Nominal)** مشخصاتی را تعیین می‌کند.

(سهامی خاص)

3. استاندارد JIS

استاندارد JIS B2220 برای فلنج‌های استاندارد ژاپنی با ابعاد و فشارهای مشخص استفاده می‌شود.

4. استاندارد MSS SP

استاندارد MSS SP-44 نیز برای فلنج‌های Slip On با ابعاد و فشارهای خاص مشخصاتی را تعیین می‌کند.

این استانداردها مشخصاتی از جمله ابعاد، فشارها، مواد ساخت، روش‌های آزمایش و سایر مشخصات فلنج اسلیپون را تعیین می‌کنند و برای اطمینان از استفاده صحیح و ایمن از این فلنج‌ها، توصیه می‌شود که استانداردهای مربوطه را رعایت کنید.

شرکت آذین فورج اسفراین با اشتغالزایی مستقیم برای قریب به 800 نفر و غیر مستقیم برای 2000 نفر در صنایع بالا دستی و پایین دستی، توانایی تولید هر نوع رینگ و فلنج را تا قطر 5 متر دارا می‌باشد.

جدول مشخصات

در زیر یک جدول از مشخصات فلنج اسلیپون براساس استاندارد ASME B16.5 آورده شده است. این مشخصات شامل ابعاد، فشارها، مواد ساخت، روش‌های آزمایش و سایر مشخصات فنی مربوط به فلنج SLIP ON می‌باشد.

ابعاد (اندازه فلنج)	فشار کاری (مگاپاسکال)	مواد ساخت	روش‌های آزمایش
"1/2 تا 24"	150، 300، 600، 900، 1500، 2500	فولاد کربنی، فولاد ضد زنگ، آلیاژهای خاص	آزمون هیدرواستاتیک، آزمون غیرمخرب

جمع بندی

در نتیجه، فلنج اسلیپان به دلیل نصب و اتصال آسان، استفاده رایجی در صنایع مختلف دارد. این فلنج‌ها معمولاً برای اتصالاتی که نیاز به تغییرات مکرر دارند و یا در محیط‌هایی که نیاز به دسترسی آسان به اتصالات دارند، استفاده می‌شوند. به طور کلی، فلنج اسلیپ آن یک راه حل سریع و موثر برای اتصال لوله‌ها و تجهیزات مختلف

است. شرکت آذین فورج بزرگترین و بهترین تولید کننده انواع فلنج به روش فورج باز و فورج بسته کشور می باشد.

راه های ارتباطی با شرکت آذین فورج

ایمیل	شماره تماس	راه های ارتباطی
sales@azinforge.com	05837217753-5	واحد فروش (مرکزی)
commercial@azinforge.com	02144443106	واحد فروش (تهران)
commercial2@azinforge.com	05137597237	واحد فروش (مشهد)

شرکت آذین فورج
(سهامی خاص)